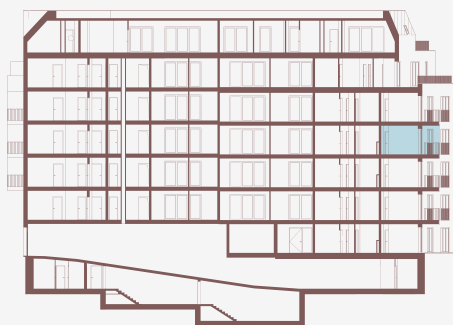


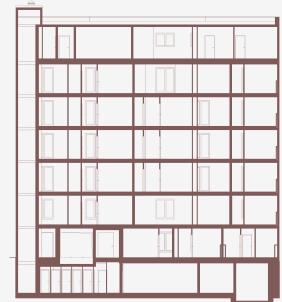
Lage im
Geschoss



Haus-Ansicht
Innenhof



Haus-Ansicht
Berliner Straße



Bei der Darstellung des Bauvorhabens, insbesondere den Plänen und der Baubeschreibung, handelt es sich um eine Abbildung des derzeitigen Planungsstandes. Der Verkäufer weist darauf hin, dass sich im weiteren Verlauf des Projektes noch geringfügige Änderungen hinsichtlich der Ausführung ergeben können und behält sich daher ausdrücklich vor, Änderungen in Planung, Ausführungsart und den vorgesehenen Baustoffen vorzunehmen, insbesondere soweit sie technisch als zweckmäßig oder notwendig erweisen oder auf behördlichen oder gesetzlichen Anforderungen beruhen. Die Darstellung der Möblierung, Küchen und Bäder ist lediglich beispielhaft und dient der Veranschaulichung - die Lieferung erfolgt gemäß der Baubeschreibung. Planstand vom Februar 2026.

Ein Projekt von: